



## B88-M220.01 K1.15S3A

### Manueller Werkzeugwechsel

Artikel-Nr. **10002001**

SF-Spindel für Hochgeschwindigkeitssägen

#### Lager

|                            |              |
|----------------------------|--------------|
| Stahlkugellager (Stück)    | 2            |
| Lebensdauer-Fettschmierung | wartungsfrei |

#### Motor

|  |   |
|--|---|
| Motortechnologie                               | 3-phasiger Asynchronantrieb<br>(bürsten- und sensorlos) |
| Frequenz                                       | 667 Hz  |
| Motorpolzahl (Paare)                           | 2   |
| Nenn Drehzahl                                  | 20.000 rpm  |
| Beschleunigungs- /<br>Bremswert<br>Pro Sekunde | 10 000 rpm<br>(andere Werte nach Rücksprache)           |

#### Leistungswerte

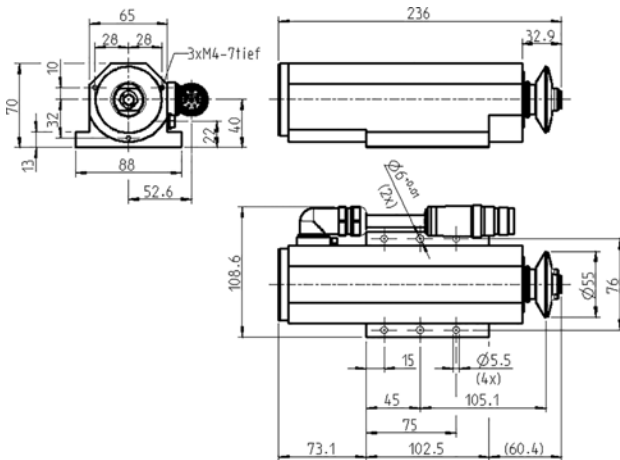
Ungekühlt

|              | Pmax./5s | S6-60% | S1-100% |      |
|--------------|----------|--------|---------|------|
| Nennleistung | 2        | 1,6    | 1,4     | [kW] |
| Drehmoment   | 1,4      | 0,96   | 0,84    | [Nm] |
| Spannung     | 179      | 178    | 180     | [V]  |
| Strom        | 8,6      | 6,5    | 6       | [A]  |

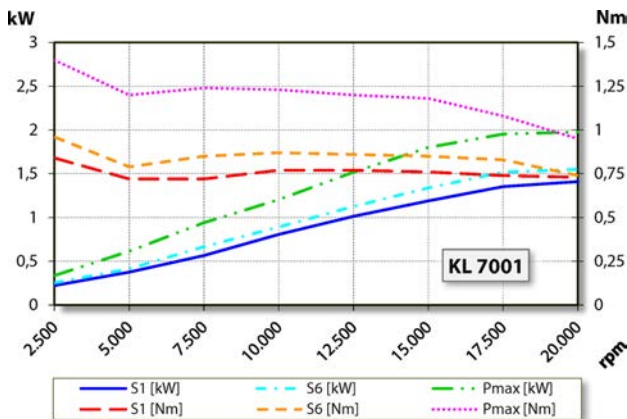
**B88-M220.01 K1.15S3A**

Manueller Werkzeugwechsel

Artikel-Nr. **10002001**



Abmessungen



Leistungsdiagramm

Ungekühlt

Die Leistungsermittlung erfolgte auf hauseigenem Motorenprüfstand.

**Merkmale**

|  |   |
|--|---|
| Drehzahlgeber                          | Feldplatte (TTL)<br>Anzahl Signale = 6          |
| Motorschutz                            | PTC 160° C                                      |
| Gehäuse                                | Aluminium                                       |
| Flanschfläche                          | 102,5 mm x 88 mm                                |
| Kühlung                                | Druckluftgekühlt                                |
| Wärmeableitung                         | Über das Gehäuse                                |
| Gehäusetemperatur                      | < + 45° C                                       |
| Betriebsumgebungstemperatur            | + 10° C ... + 45° C                             |
| Sperrluft                              |   |
| Schutzart<br>(Sperrluft eingeschaltet) | IP54  |
| ESD Schutz                             |   |
| Werkzeugwechsel                        | Manueller<br>Werkzeugwechsel                    |
| Werkzeugaufnahme                       | Scheibenwerkzeug<br>Ø 16 mm<br>maximal t = 3 mm |
| Linkslauf                              |   |
| Gerätestecker                          | 8-pol (SpeedTEC)<br>Kabellänge 1,15 m           |
| Gewicht                                | ~ 2,1 kg  |
| Planlauf Aufnahmefläche                | < 1 µ   |