

B88-M220.01 K1.15S3A

手动换刀

产品编号 10002001

高速拉锯电主轴

轴承

钢球轴承 (个)	2
永久油脂润滑	免维护

电机

电机技术	三相异步驱动装置 (无刷、无传感器)
频率	667 Hz
电机极数 (成对)	2
额定转速	20.000 rpm
加速/制动参数 每秒	10 000 rpm (按照咨询执行的其他参数)

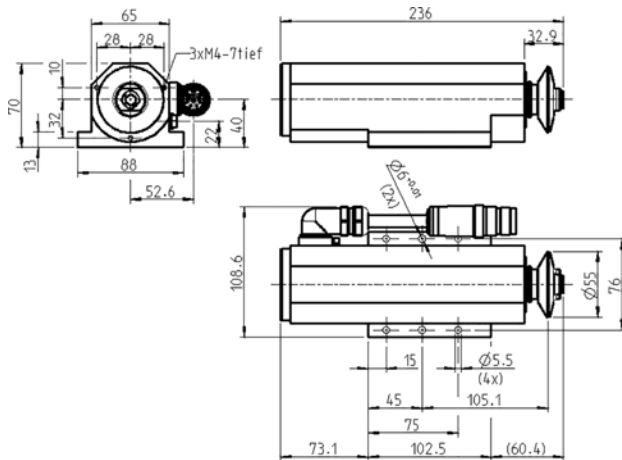
功率值

无冷却

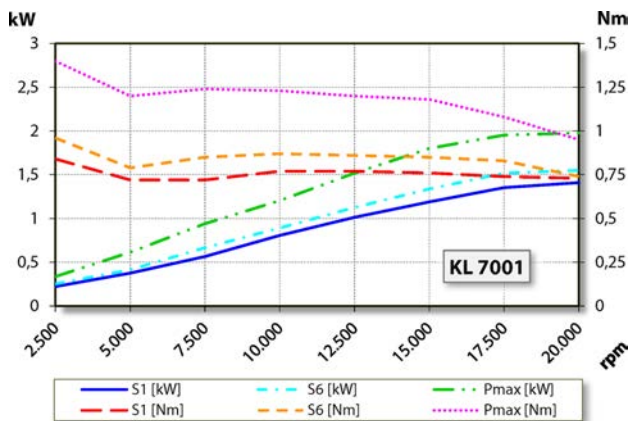
	Pmax./5s	S6-60%	S1-100%	
额定输出功率	2	1,6	1,4	[kW]
扭矩	1,4	0,96	0,84	[Nm]
电压	179	178	180	[V]
电流	8,6	6,5	6	[A]

B88-M220.01 K1.15S3A

手动换刀
产品编号 10002001



尺寸



功率图
无冷却

功率测定完成于公司内部的电机试验台。

特征

转速表	磁敏电阻 (TTL) 信号数 = 6
电机保护	PTC 160° C
外壳	铝
法兰面	102,5 mm x 88 mm
冷却	压缩空气冷却
散热	通过外壳
外壳温度	< + 45° C
工作环境温度	+ 10° C ~ + 45° C
空气轴封	
防护等级 (已打开密封空气)	IP54
ESD 保护	
刀具更换	手动换刀
	盘式刀具
刀架	Ø 16 mm 最大 t = 3 mm
左转	
设备插头	8 针 (SpeedTEC) 电缆长度 1,15 m
重量	~ 2,1 kg
接收面轴向跳动	< 1 µ