



ARS72-M416.09 S31

手动换刀

产品编号 10004022

砂轮修整电主轴

轴承

| | |
|-----------|-----|
| 混合球轴承 (个) | 3 |
| 永久油脂润滑 | 免维护 |

电机

| | |
|---------------|-----------------------------|
| 电机技术 | 三相异步驱动装置 (无刷、无传感器) |
| 频率 | 533 Hz |
| 电机极数 (成对) | 2 |
| 额定转速 | 16.000 rpm |
| 加速/制动参数 每秒 | 10 000 rpm (按照咨询执行的其他参数) |

功率值

液体冷却

| | Pmax./5s | S6-60% | S1-100% | |
|--------|----------|--------|---------|------|
| 额定输出功率 | 3,4 | 2,6 | 2,2 | [kW] |
| 扭矩 | 2,226 | 1,793 | 1,413 | [Nm] |
| 电压 | 367 | 367 | 361 | [V] |
| 电流 | 10 | 7,4 | 6,3 | [A] |

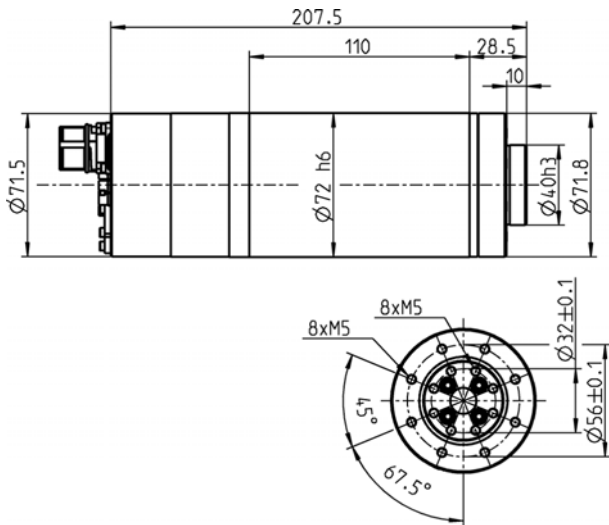
功率值

压缩空气冷却

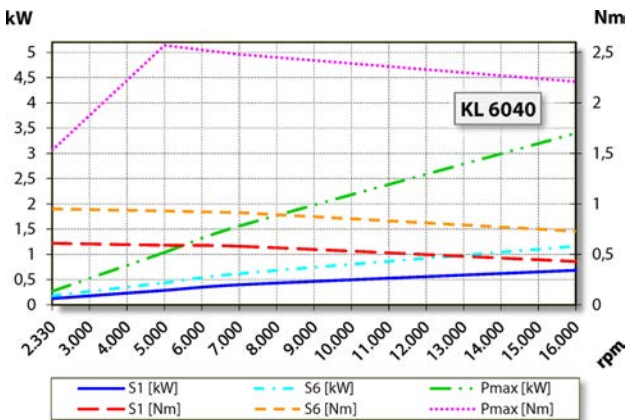
| | Pmax./5s | S6-60% | S1-100% | |
|--------|----------|--------|---------|------|
| 额定输出功率 | 3,4 | 1,2 | 0,68 | [kW] |
| 扭矩 | 2,57 | 0,95 | 0,61 | [Nm] |
| 电压 | 370 | 301 | 259 | [V] |
| 电流 | 11,5 | 5,2 | 3,8 | [A] |

ARS72-M416.09 S31

手动换刀
产品编号 10004022



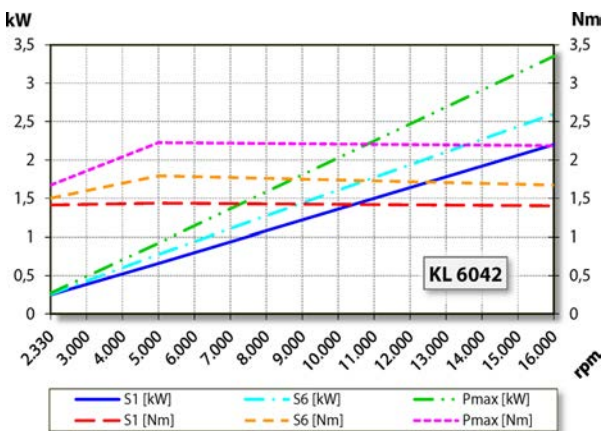
尺寸



功率图

压缩空气冷却

功率测定完成于公司内部的电机试验台。



功率图

液体冷却

功率测定完成于公司内部的电机试验台。

特征

| | |
|-------------------|-----------------------|
| 转速表 | 磁敏电阻 (TTL) 信号数 = 6 |
| 电机保护 | PTC 130° C Pt1000 |
| 外壳 | 不锈钢 |
| 外壳直径 | 72 mm |
| 冷却 | 压缩空气冷却 液体冷却 |
| 散热 | 通过电主轴托架 |
| 外壳温度 | < + 45° C |
| 工作环境温度 | + 10° C ~ + 45° C |
| 空气轴封 | |
| 防护等级 (已打开密封空气) | IP54 |
| 刀具更换 | 手动换刀 |
| 刀架 : | |
| X = 磨具 | |
| D1 = 40 h3 mm | |
| D2 = 100 mm | |
| t = 10 - 20 mm | |
| 右转和左转 | |
| 设备插头 | 9 针 (SpeedTEC) |
| 重量 | ~ 4,1 kg |
| 接收面轴向跳动 | < 2 μ |

