



Z42-M160.20 S5A

手动换刀

产品编号 10201043

用于高速铣削、磨削、钻孔、雕刻的电主轴

轴承

| | |
|-------------|-----|
| 混合球轴承 (个) | 2 |
| 永久油脂润滑 | 免维护 |

电机

| | |
|---------------|-----------------------------|
| 电机技术 | 三相异步驱动装置 (无刷、无传感器) |
| 频率 | 1.000 Hz |
| 电机极数 (成对) | 1 |
| 额定转速 | 60.000 rpm |
| 加速/制动参数 每秒 | 10 000 rpm (按照咨询执行的其他参数) |

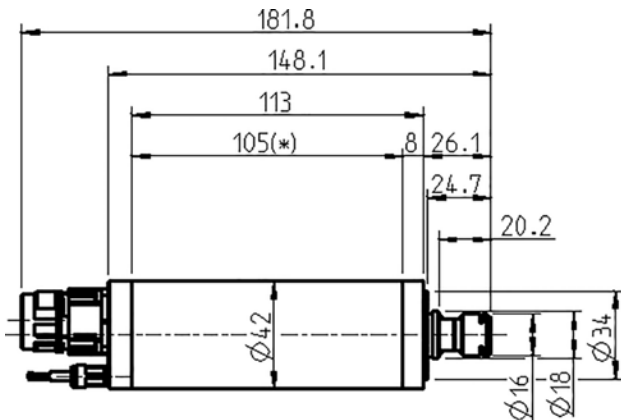
功率值

无冷却

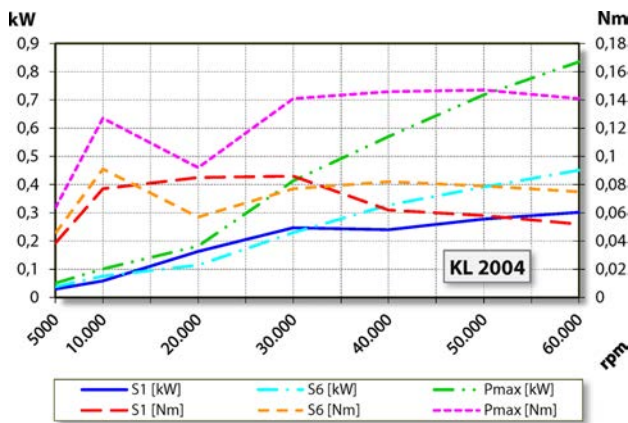
| | Pmax./5s | S6-60% | S1-100% | |
|--------|----------|--------|---------|------|
| 额定输出功率 | 0,8 | 0,5 | 0,3 | [kW] |
| 扭矩 | 0,147 | 0,091 | 0,086 | [Nm] |
| 电压 | 93 | 78 | 54 | [V] |
| 电流 | 8,4 | 5,3 | 5,5 | [A] |

Z42-M160.20 S5A

手动换刀
产品编号 10201043



尺寸



功率图
无冷却

功率测定完成于公司内部的电机试验台。

特征

| | |
|-------------------|-----------------------|
| 转速表 | 磁敏电阻 (TTL) 信号数 = 6 |
| 电机保护 | PTC 160° C |
| 外壳 | 不锈钢 |
| 外壳直径 | 42 mm |
| 冷却 | 无冷却 |
| 散热 | 通过电主轴托架 |
| 外壳温度 | < + 45° C |
| 工作环境温度 | + 10° C ~ + 45° C |
| 空气轴封 | |
| 防护等级 (已打开密封空气) | IP54 |
| ESD 保护 | |
| 刀具更换 | 手动换刀 |
| 夹头型号 | ER 11 可选配件 |
| 夹紧范围最大为 | 7 mm (9/32") |
| 右转 | |
| 设备插头 | 9 针 (SpeedTEC) |
| 重量 | ~ 0,9 kg |
| 内部锥体径跳 | < 1 μ |