

DentaDrive S 100 S21

Pneumatyczna zmiana bezpośrednia

Numer artykułu **133EG023**

Wrzeczono wysokoobrotowe do frezowania z dużą szybkością skrawania, szlifowania, wiercenia, grawerowania

Łożysko

Hybrydowe łożysko kulkowe (sztuk)	2
Trwałość-smarowanie smarem stałym	bezobsługowy

Silnik

Technika silnikowa	3-fazowy napęd synchroniczny (bezsztukowy i bezczujnikowy)
Częstotliwość	1.667 Hz
Liczba biegunów silnika (pary)	1
Znamionowa prędkość obrotowa	100.000 rpm
Wartość przyspieszenia/ hamowania Na sekundę	10 000 rpm (inne wartości po uzgodnieniu)

Wartości mocy

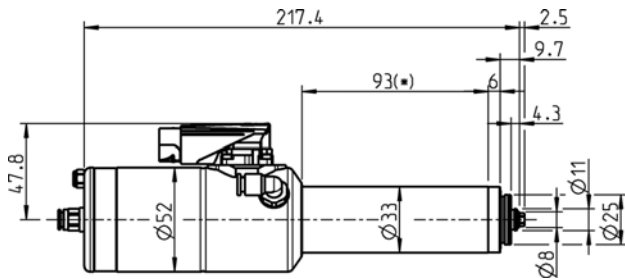
Chłodzony sprężonym powietrzem

	Pmaks./5s	S6-60%	S1-100%	
Moc znamionowa	0,46	0,3	0,21	[kW]
Moment obrotowy	0,051	0,046	0,04	[Nm]
Napięcie	43	42	39	[V]
Prąd	9	8	7	[A]

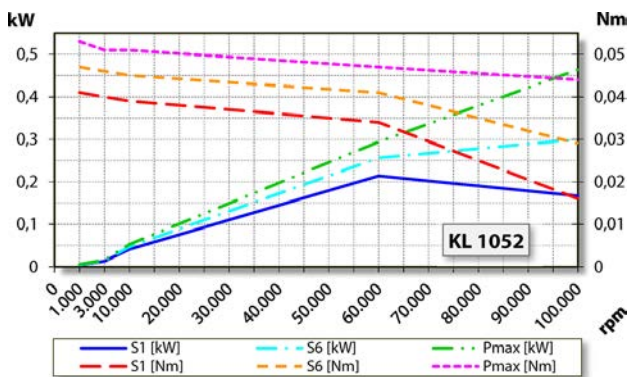
DentaDrive S 100 S21

Pneumatyczna zmiana bezpośrednia

Numer artykułu **133EG023**



Wymiary



Wykres mocy

Chłodzony sprężonym powietrzem

Określenie mocy odbyło się na własnym stanowisku do badania silników.

Cechy

Zabezpieczenie silnika	PTC 100°C lub PT1000 Opcjonalne akcesoria
Obudowa	Stal nierdzewna / aluminium
Średnica obudowy	33 mm
Chłodzenie	Chłodzony sprężo- nym powietrzem
Odprowadzanie ciepła	Za pomocą uchwytu wrzeciona
Temperatura obudowy	< + 55° C
Temperatura robocza otoczenia	Od +10°C do +45°C
Powietrze uszczelniające	
Stopień ochrony (powietrze uszczelniające włączone)	IP54
Czyszczenie stożka / powietrze przedmuchujące	Opcjonalne akcesoria
Zabezpieczenie przed wyładowa- niami elektrostatycznymi	Opcjonalne akcesoria
Zmiana narzędzia	Pneumatyczna zmiana bezpośrednia
Typ szczęk zaciskowych	5,1P-5° Opcjonalne akcesoria
Zakres mocowania do	3,5 mm (1/8")
Kierunek obrotów zgodnie z ru- chem wskazówek zegara	
Wtyk urządzenia	9-biegunowy (I-TEC)
Ciężar	~ 1,2 kg
Ruch kołowy – stożek wewnętrzny	< 1 μ